



GODKALVEN
www.godkalven.no

**Fordi jeg
fortjener det...**



All Weather Skylight



The Comfort Zone



Pasture Mat



Feeding Systems



Cowhouse International

LÆR Å FORSTÅ KYRNE BEDRE...



Når du ser kyr som beiter eller ligger på ei eng, vil du legge merke til at de ofte gjør dette i grupper. Ikke sjelden står det en ku eller to på litt avstand fra de andre. Disse kyrne står vakt, de speider etter fare.

Hos Cowhouse International, bruker vi Moder Jord som inspirasjon for å introdusere strukturelle forbedringer i leve- og arbeidsmiljøet til kua. Selv om kua ikke lenger har noen naturlige fiender, er den forventede levetida i dag bare 4 år. Genetisk sett, skal de kunne leve bortimot fem ganger lengre. «Så hva er galt?»

spør du kanskje. Et riktigere spørsmål er vel: «Hvor lar vi ting gå galt?» Overfylt, stress, dårlig ernæring, for lite mosjon og for dårlige levevilkår er bare noen få av de «nye fiendene» som forårsaker at de moderne kyrne dør før deres tid burde ha kommet.

Ved å imitere deres naturlige miljø så mye som mulig, forventer vi å forlenge levetiden til en ku med en melkesesong i gjennomsnitt. Dersom vi antar at dine kyr når sin optimale melkeevne halvveis i sin andre melkeperiode, vil dette gi en 100% økning av bidraget som kyrne gir din fortjeneste. Med andre ord: ved å optimalisere livskvaliteten, vil du oppnå en høyere gevinst per ku, mer melk og flere kalver med bedre helse. Denne brosjyren viser produktene som kan hjelpe deg med å oppnå akkurat dette.

Hvis du er interessert i Cowhouse sin filosofi og våre produkter, ikke nøl med å kontakte oss. Våre konsulenter vil gjerne besøke deg og gi råd eller utarbeide en forbedringsplan for virksomheten. Når alt kommer til alt, hvis du behandler dine kyr godt, vil de behandle deg godt! Kyrne dine fortjener det..



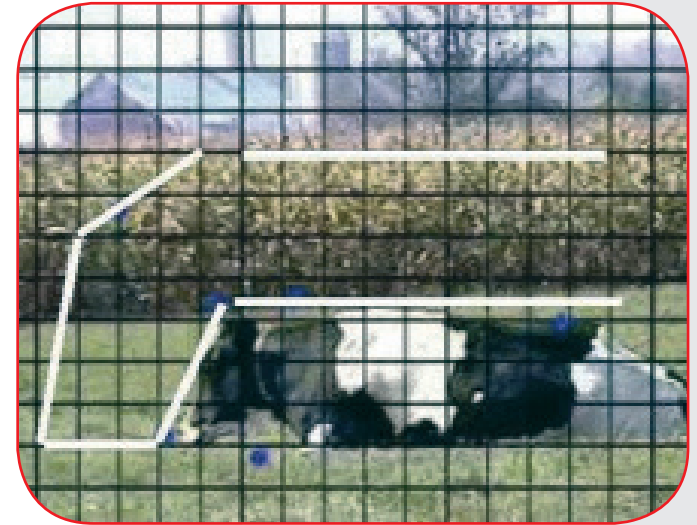
The Comfort Zone

RESPEKTER KUAS OPPFØRSEL OG BEHOV

En ku som ligger eller står på en eng, trenger en plass på minst 3 meter – den såkalte komfortsonen. En ku vil oppleve enhver hindring innenfor denne sonen som irriterende og dette vil ha en negativ virkning på adferden. I de fleste melkefjøs ser kyrne forgjeves etter denne plassen. Båsene oppleves ofte ut som «trange bur», og kyrne må samle mot for å legge seg ned og håpe på å ikke komme borti det ubehagelige stålet. Som resultat av dette, velger ofte kyrne å bruke mye tid på å bli stående, noe som igjen gir negativ effekt på melkeevne og klauvhelse.

Comfort Zone (komfortsonen) har et romslig miljø som gir kyrne full bevegelsesfrihet til enhver tid. Siden det ikke er noen hindringer i veien, vil ikke kyrne kvie seg for å legge seg eller stå opp. Cow House International har importert Comfort Zone fra Canada siden 2001.

Observasjonsvideoer av The Comfort Zone viser at kyr legger seg ned 45 minutter tidligere i gjennomsnitt sammenlignet med konvensjonelle liggebåser. Å reise seg opp er også enklere. For å optimalisere sirkulasjonen, reiser mange kyr seg opp en kort stund for deretter å legge seg ned igjen på den andre siden. Dette reduserer sjansen for hovne haser, som faktisk er liggesår forårsaket av kyr som ligger på den ene siden for lenge.



The Comfort Zone No Thru

The Comfort Zone No Thru er utviklet for enkeltrader på steder der kyrne ikke skulle være i stand til å gå gjennom. Sammenlignet med andre lignende skillebåser, gir No Thru Stall Divider 3 meter klaring, som er nødvendig for en ku til å stå opp.

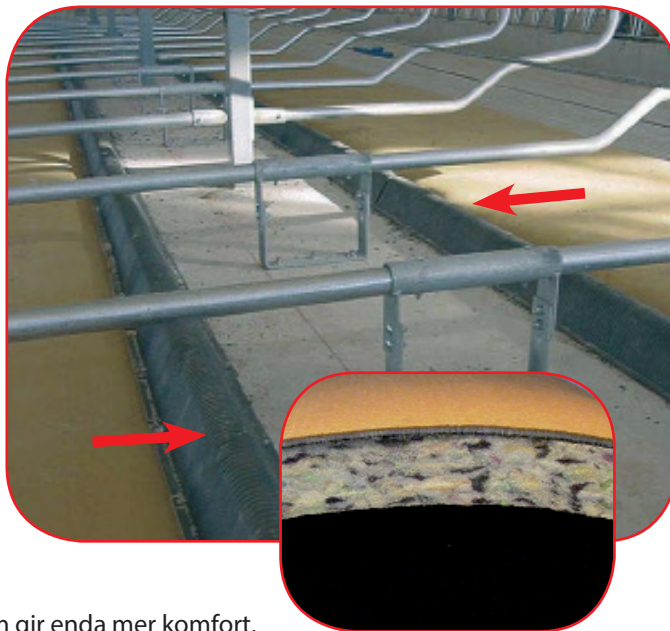


Pasture Mat

DEN FØRSTE KUMADRASSEN I VERDEN – OG FREMDELES DEN BESTE

Pasture Mat – Liggemadrassen for ku er en viktig del av komfortsonen. Pasture Mat kan med rette kalles den mest suksessrike kumadrassen. Hver dag opplever nemlig over 3 millioner kyr over hele verden den naturlige følelsen som madrassen gir. Pasture Mat består av forskjellige komponenter. Den første er en basemadrass fylt med gummigranulat som fungerer som en støtdemper når kua legger seg ned. Madrassen har en overflate som sørger for tilstrekkelig gulvgrep når kua står opp slik at kua ikke glir.

Det unike og svært holdbare topplaget fullfører madrassen. Det som gjør dette topplaget spesielt er at det tillater kuas kroppsvarme å passere gjennom uten å slippe gjennom fuktighet. Dette er ikke tilfelle i madrasser med et topplag laget av gummi eller PVC; kyr på disse madrassene svetter mer og det er ofte vått som et resultat av kondensering eller lekket melk. Beitemadrassen kan utvides med et ekstra lag: Premien Pad, som gir enda mer komfort.



POLY PILLOW ET UUNNVÆRLIG BIDRAG TIL TOTAL SUKSESS

Poly Pillow er et plastbeslag, som sørger for at kua ligger i riktig posisjon på Comfort Zone. Dette er en dyrevennlig måte å hindre dem fra å ligge for langt fremme. Takket være sin ergonomiske design, har Poly Pillow ingen negative effekter på kuas bevegelsesfrihet. Uten risiko for skade, kan kua lett strekke forbena fremover. På grunn av den runde toppen, hindrer Poly Pillow heller ikke kuas sirkulasjon. Poly Pillow er helt tett og dermed også svært hygienisk. Poly Pillow er festet til forsiden av Pasture Mat.

Poly Pipe



Poly Pipe er en fleksibel liggestøtte, som er montert med braketter til stallens skillevegg. Dette gjør det mulig å endre avstanden til liggestøtte hver gang det er nødvendig. Poly Pipe er mest brukt i kombinasjon med dyp sengs freestalls.



Pack Mat™

FÅ FORDELENE, MEN IKKE ULEMPENE MED DEEP BEDDING

Selv når melkestall med nedsenket gjødselgang vinner popularitet, er det mange som misliker ulempene med konseptet. Viktige innvendinger er høye kostnader ved bruk av sand og annet strø, lønnskostnader, gjødselbehandling og uorden på liggeplassen. Med Pack Mat™, tilbyr Cowhouse International løsningen for melkebønder som liker å få komforten med sand og andre liggeunderlag, men som misliker ulempene med et slikt system.

The Pack Mat™ består av en fast madrass og et spesielt toppdekke. Madrassen skal monteres nedsenket i båsen og vil bli dekket av 6 til 8 cm med sand eller annet strø. The Pack Mat™ hindrer kyrne fra grave hull i underlagsmaterialet og forhindrer at mye av sand eller annet båsmateriale renner ut i gjødselgangen. Praktisk erfaring viser at besparelser på sand eller annet strø kan være 50 til 80%.

Ved siden av dette, blir båsen mye renere, fordi kua kan bruke all tilgjengelig plass i båsen og mengden av strømateriale blir liggende. Dette er annerledes i tradisjonelle båser som resulterer i mer skitt i fjøset og det faktum at kyr misliker kontakten de har å gjøre med den bakre kanten i båsen.

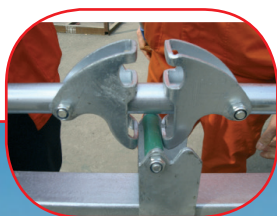
The Pack Mat™ kombinerer fordelene ved bruk av kumatte med Comfort av nedsenket gjødselgang.



Safety Feed Fences



Vi tilbyr et stort utvalg av fôringsgrinder for ulike aldersgrupper. Den robuste, betjeningsvennlige, selvlåsende og sikre fôringsgringen finnes i ulike bredder. Feed Fence er konstruert for å være holdbar, lett å bruke og kuvennlig. Cow House tilbyr også en rekke skilleløsninger.



Cowhouse Feedstall

NYTT

Cowhouse Feedstall gir kyrne sitt eget beskyttede område ved Feed Fence. Dette resulterer i mindre konkurranse og hindrer at kyrne samles. En ku spiser ca 4 timer per dag. Ved å dekke den høyere plattformen med vår Dairy Floor, får kyrne en naturlig og tørr fôringsplass, noe som forbedrer klovhelsen. I tillegg blir ikke kuene avbrutt av en gjødselmåking.

Ved bruk av Feedstall vil antallet avvisninger reduseres. Kyrne spiser dessuten 25 minutter mer ved bruk av fôringsbås. Det blir færre kyr som står ved fôringsgrinden uten å spise, som igjen resulterer i et lavere antall kyr på gjødselgangen.

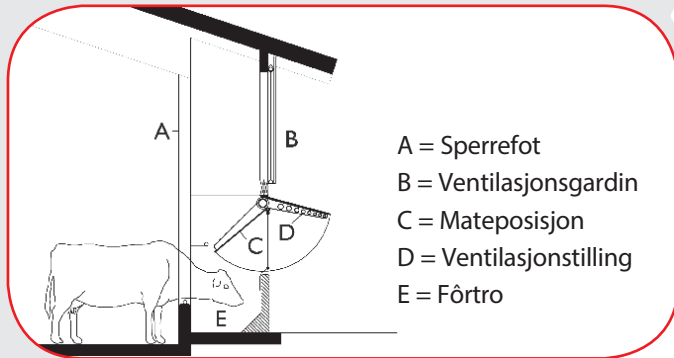


Cowhouse Feedwall System

NYTT

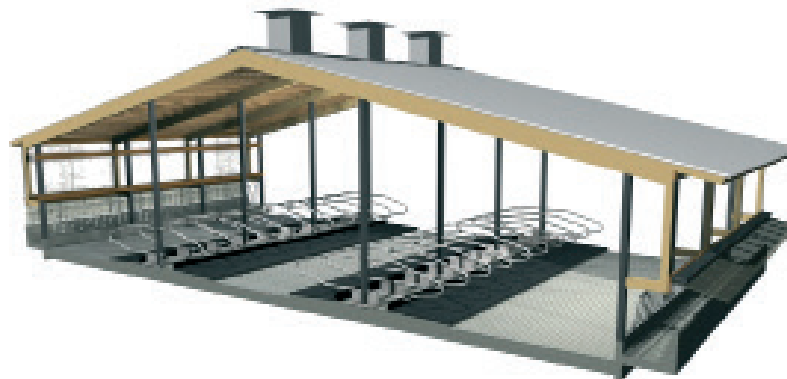
FØRINGSSYSTEMET SOM SPARER PLESS OG ARBEIDSTID.

Feedwall System er en fôringskonsept der kyrne føres fra utsiden av fjøset. En vippevegg gjør det mulig å legge grovfôr i en krybbe uten søling. Etter fôring kan veggens åpnes utover for bedre ventilasjon gjennom sideveggen. I mellomtiden er fôret dekket med et gummiist og åpningen kan lukkes med et fuglenett (valgfritt).



Viktige fordeler av systemet er reduksjon av byggekostnadene, eliminering av en fôringsgang i midten, bedre ventilasjon og at du ikke trenger å presse fôret fram til fôrgjerdet og at fôret holder mye lenger og blir ikke så lett skittent. På grunn av den kompakte byggemåten av fjøset, som er gjort mulig ved bruk av fôringsvegg, kan planleggingen av utstyr inne i fjøset gjøres mer effektiv. Dette betyr mest av alt at gåavstandene blir kortere, og styring av kuvandring forbedres og at muligheten for å renovere et eksisterende fjøs til ny standard blir enklere.

Det finnes flere interessante løsninger for planlegging av fjøset, blant annet ved hjelp av fôringsvegg, eller i kombinasjon med en melkerobot . Spør oss for mer informasjon.



The Feedwall er patentert i Europa, USA, Canada og Russland.

EasyFood

FØRING PÅ NATURLIG VIS TIL LAV KOSTNAD



Kyr på beite spiser når de vil. Det er tross alt, friskt gress overalt hvor de går. De trenger aldri å vente på at noen skal mate dem. Easy Food og Mobimax sine automatiske fôringsystemer sikrer en lignende kontinuerlig tilførsel av mat til fôringsmønsteret som kyr er vant til på beite.

SPAR PÅ NYBYGG OG UTVIDELSER

Takket være denne non-stop fôringsprosessen, spiser kyrne gjennom hele dagen. Dette systemet gir en gjennomsnittlig plassokkupasjon på ca. 45% basert på 2,5 kyr per fôringsplass. Dette betyr at du kan spare plass i form av gulvareal i nye bygg. I et eksisterende fjøs, kan du for eksempel legge til ekstra liggeplasser.

Mobimax er spesielt utviklet for fjøs hvor kyrne står på den ene siden av fôrgangen, det kan monteres i praktisk talt alle fjøs. Ved hjelp av Easy Food system, kan kyrne stå på begge sider av matesystemet, noe som resulterer i meget effektiv bruk av plass.

SPAR ARBEID OG MASKINKOSTNADER

Takket være robuste konstruksjon, har systemene lang levetid og krever lite vedlikehold. Hvis du bruker en blokk kutter, vil det bare ta deg 2 timer i uken for å få fôr til ca. 90 kyr. På de andre dagene, trykker du funksjonsknappen to ganger om dagen og alle kyrne dine vil bli matet.

SUNNERE KYR

Et automatisk matesystem gir kyrne dine en kontinuerlig tilførsel av fersk mat som medfører at spiser de oftere (mindre porsjoner). Dette øker fôrutnyttelsen og kuas fordøyelse blir mer regelmessig. Som et resultat, er det praktisk talt ingen flere forekomster av problemer som forskyvning av løpemagen. I tillegg vil lavere rangerte dyr, for eksempel kviger, har mer tid og plass til å spise fôret uforstyrret; Dette resulterer i økt produksjon. Easy Food og Mobimax hjelper deg til å få mer melk ut av din egen silo.



Au-2-Matic Cowbrush

KYRNE VIL FØLE SEG MYE BEDRE



Ved å kjøpe denne automatiske kubørsten vil du øke velvære for dine kyr og dermed produktiviteten. Alle veterinærer er enige om at et moderne melkefjøs bør ha en god kubørste. Au-to-Matic Cowbrush sikrer at kyrne blir rengjort over hele kroppen. Børsten renser ikke bare ryggen, men også bryst og flanker opp til haseleddet. Dette fører til mindre parasitter på dyra og dermed også mindre utslett og kløe. I tillegg til rengjøringseffekten gir børsten kua massasje av huden, som fører til bedre sirkulasjon og dermed mer aktiv metabolisme. Dette resulterer naturligvis i en høyere melkeproduksjon.

Kubørsten kan plasseres innendørs eller utendørs og er enkel å montere på vegg eller takstoler. Au-to-Matic Cowbrush har en lang levetid, vedlikeholdsfri overføring og kan kjøres på 220 Volt og 0,27 KW, så høyspent strøm er ikke nødvendig.

Calf Zone

EFFICIENT AND FLEXIBLE



Calf Zone er et fleksibelt alternativ for kalvebåser eller andre arbeidsintensive måter å bygge kalvebåser. De sømløse veggene er laget av plast, som hindrer at bakterier fester seg til veggene. Veggene kan enkelt fjernes, noe som gjør det lettere å gruppere kalvene, blant annet for enklere renhold av vegger og båser – både mekanisk eller for hånd. Den Calf Zone er beregnet for kalver i alderen

Dairy Floor

SNUR HARD BETONG TIL EN SPENSTIG BASE



Du har sikkert lagt merke til dette skjer om sommeren. Kyr som skal gå til og fra beite før og etter melking går utenfor veien - de går praktisk talt langs siden av veien. De unngår den harde overflaten hvis det er mulig. I et melkefjøs har en ku dessverre ikke noe valg, og er tvunget til å ta hvert skritt på betonggulvet. Ved å bruke Dairy Floor fra Cow House vil kyrne få gå på en mer naturlig overflate. Dette gjør at dyrene føler seg trygge og det gir dem mer trekraft og mindre stress på klauvene, hvilket igjen medfører bedre klauvhelse og mer fleksible ledd. I tillegg har real-life bruk vist at kuene kommer til fôrbrettet oftere noe som øker fôropptaket betydelig. Dairy Floor er egnet for harde gulv overalt hvor kua ferdes i fjøset, også i melkestallen.

Red Cloud



BEDRE LUFT FOR KALVER OG UNGDYR

Leeuwarden - Med lanseringen av Red Cloud, har Cowhouse International en målsetning om å spille en viktig rolle i å forbedre klima i fjøs med kalver og ungdyr. Ved første øyekast kan luftkvaliteten i disse fjøsene synes å være god. Likevel, luften fra gulvet opp til en meters høyde - der kalven ligger - er luften ofte ikke godt ventilert og inneholder mye fuktighet. Som et resultat av øker bakteriemengden, som medfører høyere risiko for lungeproblemer og diaré.

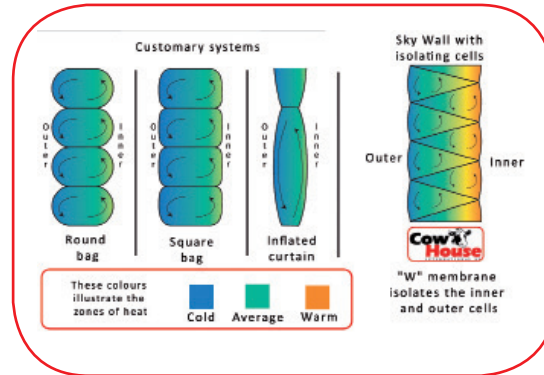
The Red Cloud er et skreddersydd system. Låvens volum, antall og alder på dyr bestemmer diameteren av ventilasjonsrør, så vel som størrelse og plassering av ventilasjonshull. For å oppnå en lufthastighet på 0,3 meter/sekund i 1,2 meters høyde, må en velge en av 10 forskjellige ventiler.

Cowhouse Skywall

DET PERFEKTE KOMPLEMENT TIL ALL WEATHER SKYLIGHT

Cowhouse Skywall er uunnværlig når en ønsker å skape et optimalt inneklima for kyrne under skiftende værforhold.

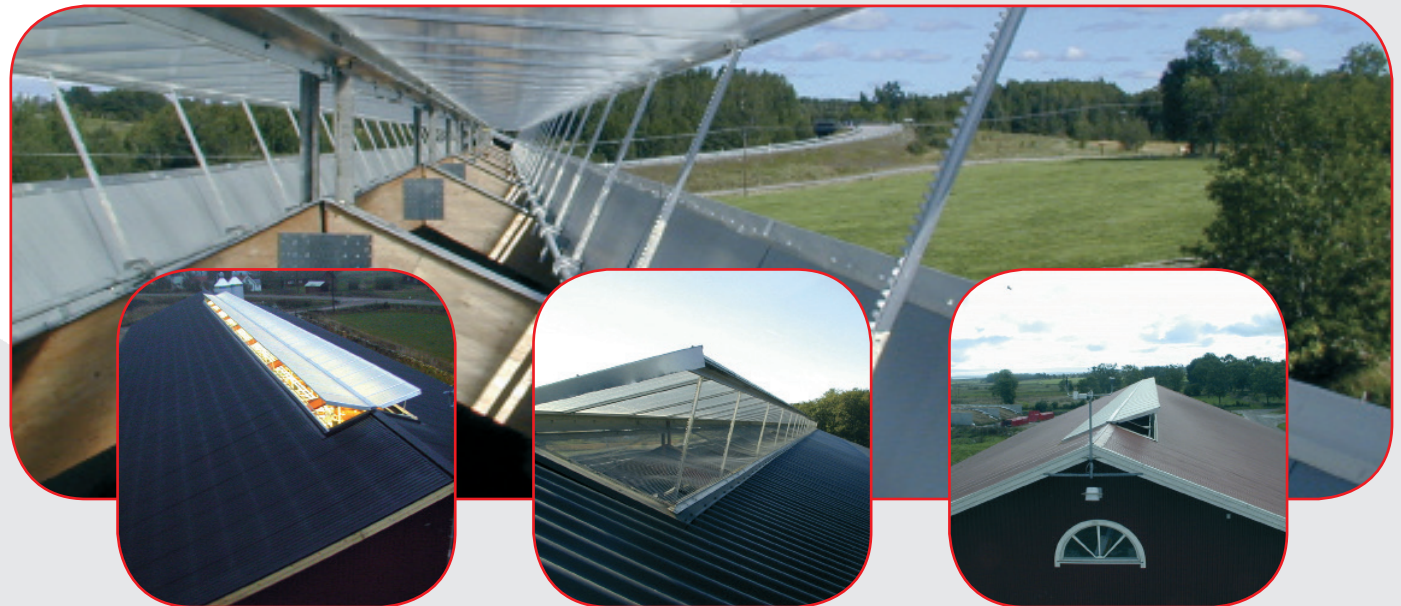
Ved hjelp av en motor drevet av termostat, åpnes eller lukkes systemet automatisk. Det gir mye lys inn og fungerer som isolasjon når været er kaldt.

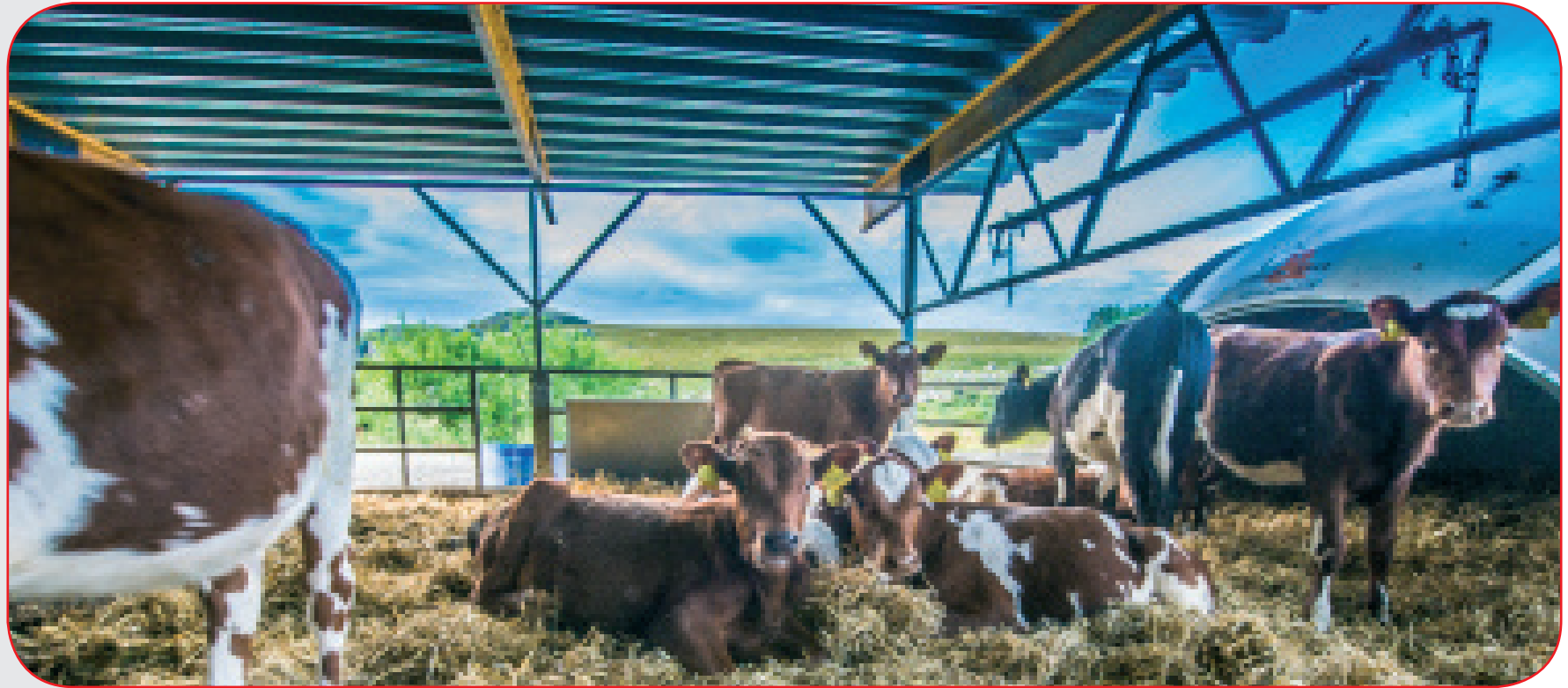


Cowhouse Skylight

FORDI VÆRET FORANDRER SEG FRA DAG TIL DAG

Klimaet er i endring. Somrene blir varmere og vintrene blir mindre forutsigbare. Været skifter hver dag. For å tilpasse deg disse endringene, trenger du et profesjonelt ventilasjonssystem i fjøset. Cowhouse All Weather Skylight skaper ventilasjon gjennom hele dagen tilpasset vær-situasjonen på den aktuelle tiden. Panelene er gjennomskinnelig og justerer seg med hensyn til vindretningen, slik at det alltid er maksimalt avtrekk. Hvis været er varmt og det er lite vind, vil temperaturen i fjøset snart stige; i så tilfellet vil ventilasjonssystemet åpne seg helt for å slippe så mye varm luft som mulig ut av fjøset. Ved frost og uvær stenger All Weather Skylight automatisk. Systemet opererer utelukkende med datastyring ved hjelp av sensorer montert i låven og en værstasjon på ytterveggen.





GODKALVEN AS

Godkalven As ble etablert for å tilby utstyr og løsninger av god kvalitet for husdyr. Vi har innledet et godt samarbeid med Cow House. Vi har også gode løsninger for kalv og kalvestell.



CowHouse International B.V.
Nobelweg 1 8912 BJ Leeuwarden Holland
tel: +31 (0)88 10 12 900 fax: +31 (0)88 10 12 990
E-mail: info@cowhouse.nl Internet: www.cowhouse.nl

Godkalven AS
Flassamyrvæien 265, 4332 Figgjo
Tel. 908 26 618
Epost: post@godkalven.no www.godkalven.no